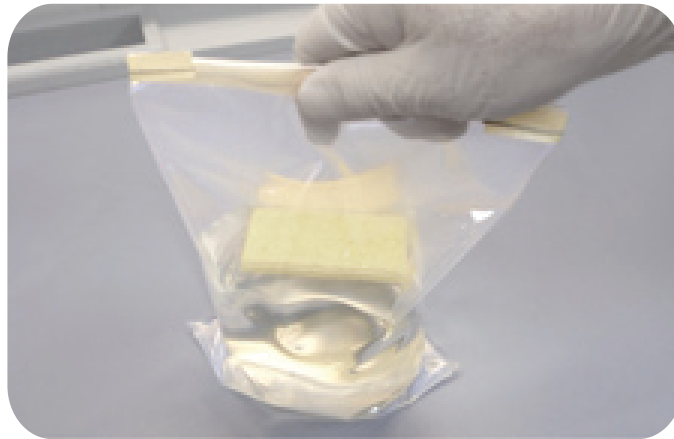


Bolsas para muestreo con esponja

Hoja Técnica



• Características

- Fabricadas en Polietileno de baja densidad.
- Esterilizadas por radiación gamma.
- Fácil apertura y práctico cierre hermético incorporado a la bolsa.
- Esponja deshidratada incorporada de 3.5 x 7 cm.
- Presentación: 100 unidades.

Código	Capacidad	Tamaño	Espesor
• BES-400	400 ml	14x19 cm	100 µm
• BES-1500	1500 ml	18x32 cm	100 µm

ESPECIALISTAS EN PROCESOS DE FILTRACIÓN INDUSTRIAL Y CONTROL DE CALIDAD